

# Haute-Saône : une collecte de fonds nationale pour l'abbaye de Cherlieu

L'abbaye de Cherlieu, à Montigny-lès-Cherlieu, a été sélectionnée par la fondation VMF dans le cadre de sa collecte de fonds nationale « Fous de patrimoine ». Chacun est invité, à hauteur de ses moyens, à participer à la restauration de ce joyau cistercien en péril.



*Les merveilleux vestiges de l'abbaye cistercienne de Montigny-lès-Cherlieu méritent le détour. Photo ER /Dominique ROQUELET*

Après avoir bénéficié de la mission Bern en 2019 via son loto du patrimoine, à hauteur de 33 000 €, [l'abbaye de Cherlieu](#) a été retenue par la fondation de l'association des Vieilles Maisons françaises (VMF) dans le cadre de sa collecte nationale de fonds, « Fous de patrimoine », lancée en 2013. À ses côtés : le château de Braux-Sainte-Cohière dans la Marne, le manoir de l'Aumônerie en Seine-Maritime ou encore le château de Goudourville, dans le Tarn-et-Garonne. Du 25 janvier au 5 mars, et même au-delà, il sera possible de faire un don sur le site [fousdepatrimoine.fr](http://fousdepatrimoine.fr) ou bien par chèque par voie postale pour soutenir la restauration de ce joyau cistercien, autrefois considéré comme l'un des plus beaux de Franche-Comté.



*L'abbatiale date du XIIe siècle. Photo ER /Sylvain MICHEL*

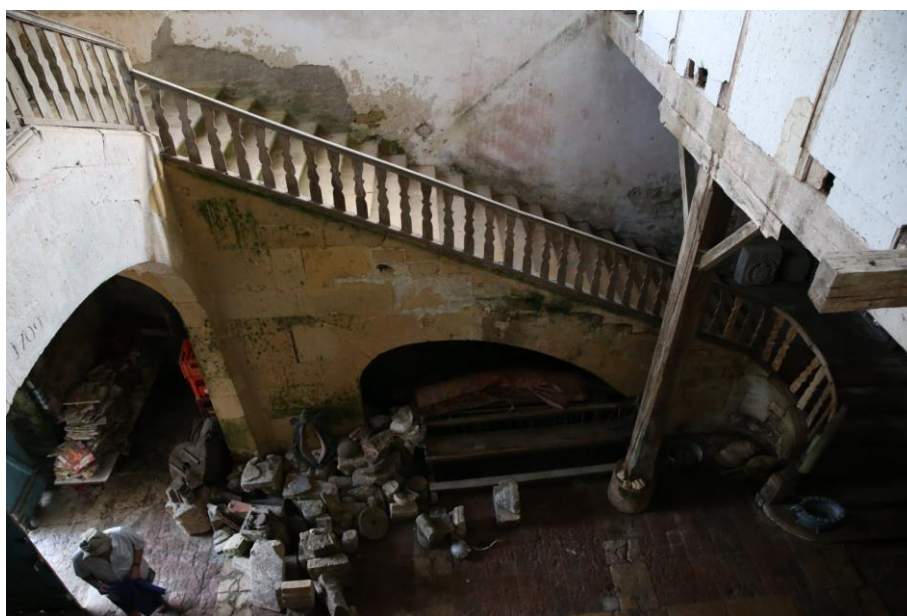
## « Participer à l'histoire de Cherlieu »

« Il est très important qu'un nombre important de personnes fasse des petits dons, que chacun puisse donner son obole pour participer à l'histoire de Cherlieu, à ce monument qui fait partie de l'histoire de la Haute-Saône », expliquent Jacqueline Borsotti et son époux Jean-Paul, copropriétaires du site avec Gilles Moreau.

Les trois particuliers, passionnés d'art et d'histoire, consacrent tout leur temps à restaurer et faire connaître l'abbatiale, fondée en 1131, ravagée durant la Révolution, et qui servit même de carrière par la suite. Tous cultivent des « ambitions terribles » pour le site, à fort potentiel touristique : créer un réseau d'abbayes, inscrire Cherlieu dans un circuit des monuments historiques du département, étendre les visites guidées, développer des concerts ... « C'est un gouffre insondable au plan du temps et au plan financier », confie Gilles Moreau.



*Un pan de mur a survécu. Photo ER :Sylvain Michel*



*La salle du grand escalier du palais abbatial. Photo ER / Dominique Roquelet*

### **Aide aux travaux et coup de communication**

L'abbaye, classée aux monuments historiques, peut compter sur l'énergie de bénévoles.(...)

Dans le cadre de « Fous de patrimoine », les dons serviront, entre autres, à redonner tout son lustre à la salle du grand escalier du palais abbatial, et notamment en restituant sa rampe de ferronnerie, un travail estimé à 43 000 €. Cette opération de mécénat participatif doit aussi offrir un coup de projecteur à l'abbaye au niveau national, puisqu'elle sera relayée notamment via internet et les réseaux sociaux.

---

*Pour faire un don : en ligne sur le site [fousdepatrimoine.fr](http://fousdepatrimoine.fr) ou bien par chèque par voie postale, Fondation VMF, 9, rue de l'Université, 75007 Paris. Les dons donnent lieu à défiscalisation. Infos : 01 40 62 61 71.*

---